



# MONTAGEANLEITUNG KLEMMTRÄGERMONTAGE SEITENZUGROLLO

HOMEFLEXX® ROLLOS



## Klemmträgermontage am Rahmen des Fensterflügels (ohne Bohren)



### Schritt 1

Packen Sie das Seitenzugrollo und das mitgelieferte Montagematerial aus. Sie erhalten je Rollo 2 Klemmträger und die Rollo Befestigung mit Schrauben.

Öffnen Sie nun Ihr Fenster zur leichteren Montage.



### Schritt 2

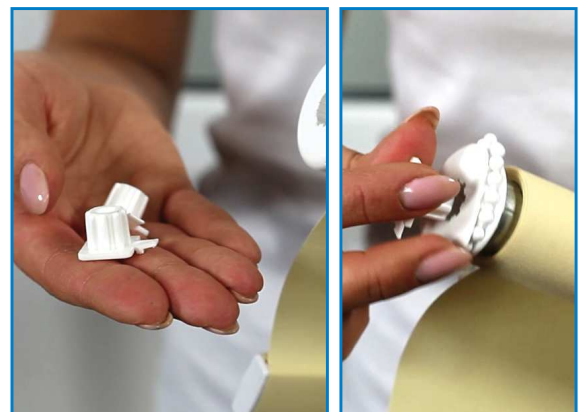
Schieben Sie den Träger auf den Fensterrahmen und fixieren diesen mit der Schraube an der gewünschten Stelle am Rahmen.

Schließen Sie nun das Fenster und nehmen die Rollo-Halterung zur Hand.



### Schritt 3

Befestigen Sie nun die Halterung mit der Schraube an den beiden Klemmträgern.



### Schritt 4

Klicken Sie die mitgelieferten Endkappen in die jeweiligen Rolloseiten ein.



## Klemmträgermontage am Rahmen des Fensterflügels (ohne Bohren)



### Schritt 7

Das Seitenzugrollo wird nun vorsichtig gleichzeitig an die beiden Klemmträger angeklickt.

### Schritt 8

Schieben Sie nun die Abdeckkappen auf die Halterungen auf.



Wir wünschen Ihnen viel Freude mit Ihrem neuen Rollo!  
**Hinweis:** Sonnenschutz Riese übernimmt keine Haftung für etwaige Schäden durch fehlerhafte Montage.